



IBMR | Centro
Universitário IBMR
pós-graduação

Clínica Médica de Grandes Animais

Ciências agrárias & meio ambiente



Sumário

3 **Por que oferecemos o curso?** →

4 **Para quem é o curso?** →

5 **Programa do curso** →

8 **Conheça nossa metodologia** →

13 **Quem somos** →

14 **Nossas unidades** →

Por que oferecemos o curso?

MAIS SEGURANÇA, EMPATIA E EXCELÊNCIA na abordagem e condução dos seus pacientes.

Febre, apatia e afastamento do rebanho são pequenos sinais clínicos que devem ser observados para, mais do que tratar, prevenir os animais de grande porte de complicações. E se esta é uma área do seu interesse, esse é o curso ideal para você.

O curso de Pós-graduação em Clínica Médica de Grandes Animais aborda com profundidade a fisiopatogenia, os meios diagnósticos e a terapêutica das principais doenças encontradas no dia a dia da clínica de ruminantes e equinos. Além disso, o curso apresenta aspectos de saúde dos rebanhos para apoio à prevenção e controle de doenças, destacando o que há de mais recente e inovador na Medicina Veterinária de animais de grande porte.

Tenha certeza de que você vai sair do curso capacitado para atuar com segurança, excelência e empatia na abordagem e condução dos seus pacientes.

Para quem é o curso?

O curso é recomendado para você que é graduado em Medicina Veterinária, que deseja atualizar os seus conhecimentos na área de Clínica de Grandes Animais e que busca segurança para atuar em hospitais, fazendas e outras esferas onde a medicina de ruminantes e de equinos se faz necessária.



Programa do Curso

DURAÇÃO: 2 semestres

TITULAÇÃO: Pós-Graduação Lato Sensu

1. Doenças carenciais e metabólicas em bovinos e equinos

- » Enfermidades carenciais e metabólicas mais comuns na prática da clínica de equinos e ruminantes, com destaque à prevenção, mecanismos patogênicos e abordagem terapêutica;
- » Hipovitaminose;
- » Hipervitaminose;
- » Desequilíbrios do mecanismo ácido-básico, hidroeletrólítico e glandulares;
- » Raquitismo;
- » Osteomalácia;
- » Osteofibrose;
- » Tetania hipomagnesêmica;
- » Deficiências de cloro e sódio;
- » Anemia de bezerras;
- » Bócio;
- » Hipocalcemia pós-parto;
- » Acetonemia.

2. Doenças parasitárias e infecciosas em bovinos e equinos

- » Etiologia, patogenia, epidemiologia, diagnóstico, tratamento, controle e profilaxia das doenças parasitárias dos bovinos e equinos causadas por Helmintos, Artrópodes e Protozoários;
- » Etiologia, epidemiologia, impacto econômico e/ou de saúde pública, patogenia, sinais clínicos, diagnóstico, controle e profilaxia das principais doenças bacterianas, virais e fúngicas dos bovinos e equinos;
- » Programas profiláticos, higiênicos e sanitários para combate e prevenção das principais doenças infecciosas ou parasitárias dos animais de produção.

3. Reprodução e obstetrícia em bovinos e equinos

- » Morfofisiologia da reprodução;
- » Endocrinologia da reprodução;
- » Comportamento reprodutivo;
- » Exames ginecológico e andrológico;
- » Bem-estar animal e sua relação com a reprodução;
- » Diagnóstico de gestação;
- » Manejo reprodutivo;
- » Obstetrícia e neonatologia;
- » Principais doenças reprodutivas nos bovinos e nos equinos: aspectos clínicos, diagnósticos, tratamentos e prognósticos;
- » Coleta e criopreservação do sêmen;
- » Inseminação artificial;
- » Transferências de embriões;
- » Sexagem;
- » Clonagem;
- » Inovações em reprodução animal.

4. Afecções do sistema digestório de equinos

- » Morfofisiologia do sistema digestório;
- » Exame clínico voltado ao sistema digestório;
- » Aspectos clínicos, diagnóstico e tratamento de doenças: cavidade oral, esôfago, estômago, intestino delgado e intestino grosso;
- » Exame físico do equino com cólica;
- » Sondagem nasogástrica;
- » Paracentese;
- » Palpação retal;
- » Indicação cirúrgica da cólica.

5. Afecções do sistema digestório de bovinos

- » Morfofisiologia do sistema digestório;
- » Exame clínico voltado ao sistema digestório;
- » Aspectos clínicos, diagnóstico e tratamento de doenças da cavidade oral, esôfago, estômago, intestino delgado e intestino grosso;
- » Emergências do trato digestório de bovinos.

6. Afecções do sistema cardiorrespiratório de equinos e bovinos

- » Enfermidades do sistema cardiorrespiratório mais comuns na clínica médica de equinos e bovinos, com destaque aos aspectos etiológicos, mecanismos patogênicos e abordagem terapêutica;
- » Pneumonias;
- » Doença pulmonar obstrutiva crônica;
- » Insuficiência cardíaca;
- » Insuficiência respiratória;
- » Tromboflebite jugular;
- » Endocardite bacteriana;
- » Arritmias;
- » Emergências na clínica médica de equinos e bovinos
- » Estudo dos quadros clínico-patológicos, diagnóstico e tratamento das principais emergências em bovinos e equinos;
- » Manejo de feridas;
- » Estabilização de fraturas;
- » Cólicas;
- » Parto distócico;
- » Timpanismo e outras afecções
- » gástricas emergenciais;
- » Intoxicações;
- » Acidentes ofídicos;
- » Afecções do casco;
- » Gestão da produção
- » Planejamento e cenários econômicos: sua metodologia e ferramentas;
- » As empresas no ambiente econômico e estrutura de capitais e negociações;
- » Interpretação dos indicadores econômicos para tomada de decisões aliada a informações contábeis;
- » Desafios e pilares do desenvolvimento sustentável;
- » Degradação e recursos naturais;
- » Inteligência emocional;
- » Principais produtos de origem bovina e equina;
- » Bem-estar animal na produção;
- » Mercado nacional e internacional;
- » Legislação aplicável.

Conheça nossa metodologia

Apostando no ensino 100% digital, mesclamos conteúdos disponíveis em ambiente digital e encontros ao vivo, explorando ao máximo as potencialidades e benefícios de ambos.

→ A pós-graduação IBMR equilibra hard skills, absorvidas por meio das trilhas disponíveis na plataforma, com o desenvolvimento de soft skills, com encontros ao vivo e on-line, no formato de 6 e 12 meses.



Estudo no ambiente digital

Os benefícios do estudo no ambiente digital começam pela flexibilidade de horário que esse modelo oferece

Ao ter o conteúdo já disponível no ambiente virtual, o aluno consegue controlar o seu próprio tempo de estudo, respeitando o seu tempo e ritmo de aprendizagem.



Encontros on-line “ao vivo” e em grupo

auxiliam no seu aprendizado e complementam o conhecimento com a troca de experiências e o networking.

Nos encontros on-line, no modelo ao vivo, é possível desenvolver as soft skills (competências comportamentais), como pensamento crítico, comunicação clara e eficiente, mediação de conflitos e características de liderança.

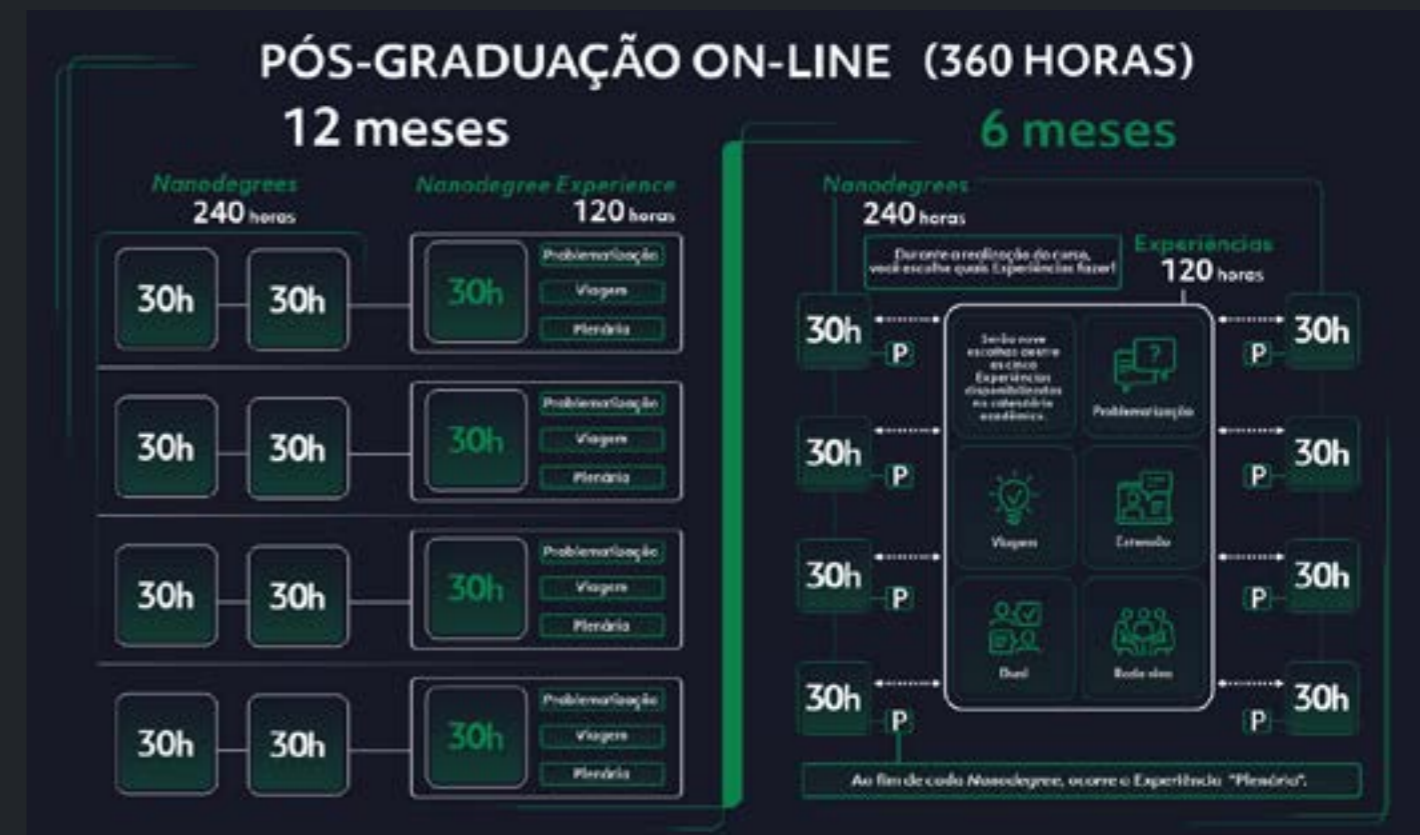
MÓDULOS

Nossa Pós-Graduação é composta por diversos formatos, todos com muito conteúdo e desenvolvimento.



Para os cursos de 12 meses, são quatro módulos de estudo. Cada um dos Módulos é formado por dois nanodegrees e um nanodegree experience, **totalizando 90 horas** de estudos síncronos (ao vivo) e assíncronos (autoestudo).

Para os cursos de seis meses, são oito anodegrees, os quais possuem momentos assíncronos (autoestudo) e momentos síncronos (ao vivo) em grupo, **totalizando 240 horas**. As demais horas que compõem o currículo são trabalhadas por meio das experiências, as quais trarão oportunidades de muita interatividade e networking.



NANODEGREES

Os Nanodegrees integram a sua pós-graduação, conferindo certificação ao longo da sua jornada.

Os nanodegrees objetivam o desenvolvimento de competências específicas associadas ao seu curso de formação e conferem certificações profissionais rápidas ao estudante.

Além disso, a cada Nanodegree, você participa de encontros virtuais e síncronos (ao vivo) com um mentor da área de conhecimento do seu curso.



FORMATOS:

- Vídeo
- Leituras
- Podcasts
- Infográficos
- Experiências on-line síncronas



NANOEXPERIENCE

Os Nanodegrees Experience também são realizados por meio de encontros virtuais e síncronos (ao vivo), que propiciam momentos de interação e networking.

As habilidades mais técnicas se encontram nos estudos em ambiente digital, e o desenvolvimento das soft skills acontecem nos encontros on-line, ao vivo e em grupo. Essas experiências são: Plenária, Problematização, Roda Viva, Dual, Viagem e Extensão. Conheça algumas delas:

PARA OS CURSOS DE 6 MESES:

As experiências constituem excelentes oportunidades para networking (ampliação da rede de relacionamento), trocas de conhecimentos, experiências etc. Essas experiências são compostas por:



PLENÁRIA: A cada Nanodegree teremos um momento de interação síncrono com um expert (professor especialista no assunto), no qual o estudante pode aprofundar seu conhecimento, esclarecer suas dúvidas, trocar experiências etc. Nesta experiência, o estudante é matriculado automaticamente e a oferta ocorre ao fim de cada um dos Nanodegrees.

PROBLEMATIZAÇÃO: Trata-se de uma metodologia de aprendizagem da nova era do conhecimento, onde o estudante, em grupos de trabalho, irá experienciar a identificação de questões-chave e fazer o mapeamento de problemas, desenvolvendo suas hard skills (habilidades técnicas).

VIAGEM: É uma forma de aprender explorando as softs skills, que são habilidades comportamentais, indispensáveis ao profissional do mundo atual e muito requeridas pelas empresas.

RODA VIVA: São debates temáticos, que acontecem com a presença de um profissional (figura central da Roda Viva) que dialoga com mediadores convidados. A Roda Viva articula várias áreas de conhecimento e está diretamente relacionada com o cenário atual da profissão.

DUAL: Oferece experiências de aprendizagem em ambientes reais do mercado de trabalho, em parceria com empresas e instituições, apoiando o estudante na sua preparação para enfrentar os desafios profissionais cotidianos.

EXTENSÃO: Amplo portfólio de cursos de curta duração e com temáticas inovadoras, de todas as áreas do conhecimento, que possibilita uma jornada personalizada ao estudante.



PARA OS CURSOS DE 12 MESES:

As Experiências constituem excelentes oportunidades para networking (ampliação da rede de relacionamento), trocas de conhecimentos, experiências etc. Estas Experiências são compostas por:

ENCONTRO COM O ESPECIALISTA (ND):

A cada Nanodegree (ND) teremos um momento de interação síncrono com um professor especialista no assunto, no qual o estudante pode aprofundar seu conhecimento, dirimir suas dúvidas, trocar experiências etc.

PROBLEMATIZAÇÃO (ND EXP): Trata-se de uma metodologia de aprendizagem da nova era do conhecimento, onde o estudante, em grupos de trabalho, irá experimentar a identificação de questões-chave e fazer o mapeamento

problemas, desenvolvendo suas hard skills (habilidades técnicas).

VIAGEM (ND EXP): É uma forma de aprender explorando as softs skills, que são habilidades comportamentais, indispensáveis ao profissional do mundo atual e muito requeridas pelas empresas.

PLENÁRIA (ND EXP): Conduzida por um expert, é o momento de sistematização do conteúdo, encerrando o Nanodegree Experience.



* Consultar disponibilidade dos formatos por curso em catálogo.

Quem somos

O IBMR foi fundado em 1969 com o objetivo principal de difundir educação e cultura em todo o território nacional, formando profissionais de nível superior preparados para as necessidades e os desafios do mercado de trabalho.

O Centro Universitário IBMR trouxe para o Rio de Janeiro novas oportunidades acadêmicas por meio de novos cursos de graduação e pós-graduação e infraestrutura de ponta, oferecendo aos seus alunos a oportunidade de participar de intercâmbios, programas de férias, feiras internacionais e cursos com currículo desenvolvido e supervisionado pelas melhores universidades do mundo.

Nossa missão é atuar com práticas inovadoras e de excelência no ensino, na extensão e nos processos de gestão de maneira a difundir o conhecimento, socializar boas práticas e formar profissionais que promovam o desenvolvimento da sociedade.

Recentemente, a busca constante pelas melhores práticas acadêmicas, o compromisso com a ética e a qualidade irrefutável do corpo docente renderam ao instituto o 1º lugar na avaliação do ENADE em Biomedicina e Fisioterapia entre as escolas privadas do Rio.

O IBMR faz parte do ecossistema **Ânima, o maior ecossistema de educação de qualidade do país**. O compromisso da Ânima é de sempre oferecer qualidade e inovação para os estudantes, colaboradores e professores, e isso só reafirma a nossa missão: **transformar a sociedade por meio da educação**.



Nossas Unidades

O IBMR, considerado um dos três melhores centros universitários privados do Estado do Rio de Janeiro, tem 52 anos de atuação no ensino superior.

Campus Barra

📍 Av. das Américas, 2603
Barra da Tijuca, Rio de Janeiro – RJ

CONHEÇA A UNIDADE

Campus Catete

📍 R. Corrêa Dutra, 126
Catete, Rio de Janeiro – RJ

CONHEÇA A UNIDADE

Campus Botafogo

📍 R. Praia de Botafogo, 158
Botafogo, Rio de Janeiro – RJ

CONHEÇA A UNIDADE



IBMR | Centro
Universitário IBMR
pós-graduação



Saiba mais sobre o curso e sobre nossa metodologia.

Acesse pos.ibmr.br

Pós-graduação IBMR

PORQUE UM NOVO MUNDO VEM AÍ.

WhatsApp | (21) 3544-1137