



IBMR | Centro
Universitário IBMR
pós-graduação

Aprimoramento Profissional - Clínica Médica de Pequenos Animais

Ciências agrárias & meio ambiente

Sumário

- 3 **Por que oferecemos o curso?** →
- 4 **Para quem é o curso?** →
- 5 **Programa do curso** →
- 9 **Conheça nossa metodologia** →
- 14 **Quem somos** →
- 15 **Nossas unidades** →

Por que oferecemos o curso?

COLOQUE O SEU CONHECIMENTO EM PRÁTICA

A importância dos pets na família é cada vez maior e, conseqüentemente, também é maior a exigência dos donos quanto aos serviços veterinários. Dessa forma, para atuar nesta área é preciso estar preparado e atualizado. No curso de Pós-Graduação em Aprimoramento Profissional em Clínica Médica de Pequenos Animais, a atualização acontece por meio do desenvolvimento teórico-prático.

O curso contempla aulas e atividades voltadas ao aprofundamento dos conhecimentos de fisiopatogenia, meios diagnósticos e terapêutica das principais doenças encontradas no dia a dia da clínica de cães e gatos. Ao mesmo tempo, promove a experiência a partir da prática hospitalar e respectiva casuística do Centro Médico Veterinário da Unidade.

O curso também aborda métodos de prevenção e tratamentos alternativos e inovadores em todos os processos, para que o profissional saia do curso preparado para atuar com mais segurança e excelência.

Para quem é o curso?

O curso é voltado exclusivamente para você que concluiu a graduação em Medicina Veterinária, há menos de 3 (três) anos, busca atualizar os seus conhecimentos teóricos em Clínica de Pequenos Animais e deseja aperfeiçoar suas habilidades práticas com treinamento intensivo na área. A Pós-Graduação em Aprimoramento Profissional - Clínica Médica de Pequenos Animais vai preparar você para atuar com mais segurança e eficiência no seu próprio negócio ou em clínicas, hospitais e onde mais a medicina de cães e gatos possa ser exercida.



Programa do Curso

DURAÇÃO: 4 semestres

TITULAÇÃO: Pós-Graduação Lato Sensu

1. Dermatologia em Cães e Gatos

- » Morfofisiologia da pele, exame clínico dermatológico, exames complementares em dermatologia, citologia e histologia da pele, saúde interna e sua influência na saúde da pele, dermatopatias imunomediadas, infecciosas e parasitárias da pele: aspectos clínicos, exames complementares, diagnósticos e diagnósticos diferenciais, tratamentos e prognóstico;
- » Distúrbios primários da epidermopoiese e queratinização: aspectos clínicos, exames complementares, diagnósticos tratamentos e prognóstico;
- » Otopatias e otites;
- » Dermatoses de origem endócrina;
- » Dermatopatias psicogênicas;
- » Terapia tópica dermatológica e cosmetologia veterinária.

2. Nefrologia e urologia em Cães e Gatos

- » Exame clínico voltado ao sistema urinário;
- » Azotemia pré-renal, renal e pós-renal;
- » Doença renal aguda e crônica;
- » Síndrome cardiorrenal;
- » Hiperparatireoidismo renal secundário;

- » Urolitíases;
- » Doença do trato urinário inferior dos felinos;
- » Demais doenças do trato urinário de cães e gatos.

3. Oftalmologia em Cães e Gatos

- » Morfofisiologia de olhos e anexos;
- » Exame clínico voltado aos olhos e seus anexos e à visão;
- » Afecções que acometem: córnea, filme lacrimal, úvea, pálpebra, conjuntiva, lente, retina, nervo óptico e vítreo;
- » Aspectos clínicos, diagnóstico, diagnósticos diferenciais, tratamento e prognóstico;
- » Abordagem do paciente com trauma ocular.

4. Cardiologia em Cães e Gatos

- » Exame clínico voltado ao sistema cardiovascular;
- » Noções básicas de eletrocardiograma;
- » Principais arritmias, diagnóstico, tratamento e prognóstico;
- » Cardiopatias adquiridas e congênitas: aspectos clínicos, diagnósticos, diagnósticos diferenciais, tratamentos e prognósticos;
- » Distúrbios da pressão arterial.

5. Gastroenterologia e doenças infecciosas em Cães e Gatos

- » Principais alterações clínicas em gastroenterologia, abordagem diagnóstica e terapêutica;
- » Nutrição e terapêutica nutricional;
- » Etiologia, patogenia, patogenicidade, sinais clínicos, diagnóstico clínico e laboratorial, epizootiologia, profilaxia e tratamento das doenças causadas por bactérias, vírus, fungos, riquetsias e clamídias.

6. Reprodução e Obstetrícia de Cães e Gatos

- » Morfofisiologia da reprodução;
- » Endocrinologia da reprodução;
- » Comportamento reprodutivo;
- » Exames ginecológico e andrológico;
- » Bem-estar animal e sua relação com a reprodução;
- » Diagnóstico de gestação;
- » Manejo reprodutivo;
- » Obstetrícia e neonatologia;
- » Principais doenças reprodutivas nos cães e gatos: aspectos clínicos, diagnósticos, tratamentos e prognósticos.
- » Biotecnologias e novas tendências em reprodução de cães e gatos.

7. Neurologia, oncologia e controle da dor em cães e gatos

- » Introdução à neurologia veterinária;
- » Anatomia e histologia do sistema nervoso;
- » Neurofisiologia;
- » Exame neurológico encefálico e medular;
- » Líquido cefalorraquidiano: coleta, análise e interpretação laboratorial;
- » Epilepsia e convulsões;
- » Diagnóstico e tratamento de síndromes neurológicas e enfermidades que afetam o sistema nervoso de cães e gatos;
- » Emergências em neurologia;
- » Diagnóstico por imagem de enfermidades do sistema nervoso: tomografia computadorizada e ressonância magnética;
- » Medicamentos com ação no sistema nervoso;
- » Biologia oncológica;

- » Etiologia, patogenia, epidemiologia, diagnóstico, tratamento e controle das neoplasias em cães e gatos;
- » Fisiopatologia da dor;
- » Princípios básicos do controle da dor em cães e gatos;
- » Classificação da dor;
- » Medicamentos e terapias para o controle da dor;
- » Controle da dor aguda e crônica.

8. Endocrinologia em Cães e Gatos

- » Fisiologia do sistema endócrino;
- » Exame clínico voltado ao sistema endócrino;
- » Hiperadrenocorticismo e hipoadrenocorticismo;
- » Doenças do pâncreas: diabetes mellitus e insulinoma;
- » Hiperlipidemia;
- » Hipertireoidismo e hipotireoidismo;
- » Hiperestrogenismo e hipoestrogenismo;
- » Obesidade: causa, consequências, prevenção e tratamento;
- » Acromegalia;
- » Nanismo hipofisário;
- » Diagnóstico diferencial da poliúria e da polidipsia;
- » Diabetes insipidus.

9. Atividades hospitalares práticas (3520 horas)

10. Reuniões clínicas (80 horas)

Conheça nossa metodologia

Apostando no ensino 100% digital, mesclamos conteúdos disponíveis em ambiente digital e encontros ao vivo, explorando ao máximo as potencialidades e benefícios de ambos.

→ A pós-graduação IBMR equilibra hard skills, absorvidas por meio das trilhas disponíveis na plataforma, com o desenvolvimento de soft skills, com encontros ao vivo e on-line, no formato de 6 e 12 meses.



Estudo no ambiente digital

Os benefícios do estudo no ambiente digital começam pela flexibilidade de horário que esse modelo oferece

Ao ter o conteúdo já disponível no ambiente virtual, o aluno consegue controlar o seu próprio tempo de estudo, respeitando o seu tempo e ritmo de aprendizagem.



Encontros on-line “ao vivo” e em grupo

auxiliam no seu aprendizado e complementam o conhecimento com a troca de experiências e o networking.

Nos encontros on-line, no modelo ao vivo, é possível desenvolver as soft skills (competências comportamentais), como pensamento crítico, comunicação clara e eficiente, mediação de conflitos e características de liderança.

MÓDULOS

Nossa Pós-Graduação é composta por diversos formatos, todos com muito conteúdo e desenvolvimento.



Para os cursos de 12 meses, são quatro módulos de estudo. Cada um dos Módulos é formado por dois nanodegrees e um nanodegree experience, totalizando 90 horas de estudos síncronos (ao vivo) e assíncronos (autoestudo).

Para os cursos de seis meses, são oito nanodegrees, os quais possuem momentos assíncronos (autoestudo) e momentos síncronos (ao vivo) em grupo, totalizando 240 horas. As demais horas que compõem o currículo são trabalhadas por meio das experiências, as quais trarão oportunidades de muita interatividade e networking.

PÓS-GRADUAÇÃO ON-LINE (360 HORAS)

12 meses

Nanodegrees
240 horas

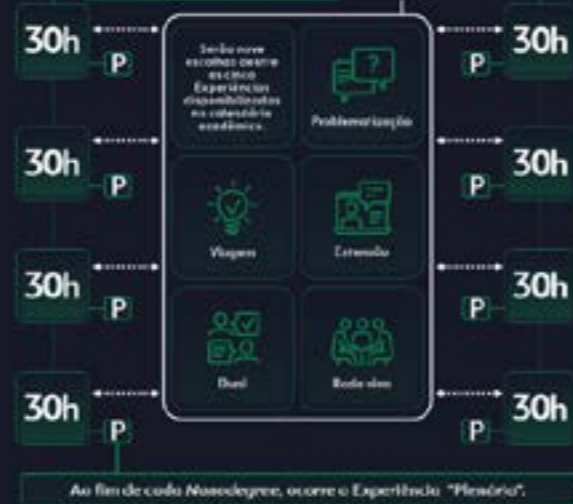
Nanodegree Experience
120 horas



6 meses

Nanodegrees
240 horas

Experiências
120 horas



NANODEGREES

Os Nanodegrees integram a sua pós-graduação, conferindo certificação ao longo da sua jornada.

Os nanodegrees objetivam o desenvolvimento de competências específicas associadas ao seu curso de formação e conferem certificações profissionais rápidas ao estudante.



Além disso, a cada Nanodegree, você participa de encontros virtuais e síncronos (ao vivo) com um mentor da área de conhecimento do seu curso.

FORMATOS:

- Vídeo
- Leituras
- Podcasts
- Infográficos
- Experiências on-line síncronas



NANOEXPERIENCE

Os Nanodegrees Experience também são realizados por meio de encontros virtuais e síncronos (ao vivo), que propiciam momentos de interação e networking.

As habilidades mais técnicas se encontram nos estudos em ambiente digital, e o desenvolvimento das soft skills acontecem nos encontros on-line, ao vivo e em grupo. Essas experiências são: Plenária, Problematização, Roda Viva, Dual, Viagem e Extensão. Conheça algumas delas:

PARA OS CURSOS DE 6 MESES:

As experiências constituem excelentes oportunidades para networking (ampliação da rede de relacionamento), trocas de conhecimentos, experiências etc. Essas experiências são compostas por:



PLENÁRIA: A cada Nanodegree teremos um momento de interação síncrono com um expert (professor especialista no assunto), no qual o estudante pode aprofundar seu conhecimento, esclarecer suas dúvidas, trocar experiências etc. Nesta experiência, o estudante é matriculado automaticamente e a oferta ocorre ao fim de cada um dos Nanodegrees.

PROBLEMATIZAÇÃO: Trata-se de uma metodologia de aprendizagem da nova era do conhecimento, onde o estudante, em grupos de trabalho, irá experienciar a identificação de questões-chave e fazer o mapeamento de problemas, desenvolvendo suas hard skills (habilidades técnicas).

VIAGEM: É uma forma de aprender explorando as softs skills, que são habilidades comportamentais, indispensáveis ao profissional do mundo atual e muito requeridas pelas empresas.

RODA VIVA: São debates temáticos, que acontecem com a presença de um profissional (figura central da Roda Viva) que dialoga com mediadores convidados. A Roda Viva articula várias áreas de conhecimento e está diretamente relacionada com o cenário atual da profissão.

DUAL: Oferece experiências de aprendizagem em ambientes reais do mercado de trabalho, em parceria com empresas e instituições, apoiando o estudante na sua preparação para enfrentar os desafios profissionais cotidianos.

EXTENSÃO: Amplo portfólio de cursos de curta duração e com temáticas inovadoras, de todas as áreas do conhecimento, que possibilita uma jornada personalizada ao estudante.

PARA OS CURSOS DE 12 MESES:

As Experiências constituem excelentes oportunidades para networking (ampliação da rede de relacionamento), trocas de conhecimentos, experiências etc. Estas Experiências são compostas por:

ENCONTRO COM O ESPECIALISTA (ND):

A cada Nanodegree (ND) teremos um momento de interação síncrono com um professor especialista no assunto, no qual o estudante pode aprofundar seu conhecimento, dirimir suas dúvidas, trocar experiências etc.

PROBLEMATIZAÇÃO (ND EXP): Trata-se de uma metodologia de aprendizagem da nova era do conhecimento, onde o estudante, em grupos de trabalho, irá experienciar a identificação de questões-chave e fazer o mapeamento

problemas, desenvolvendo suas hard skills (habilidades técnicas).

VIAGEM (ND EXP): É uma forma de aprender explorando as softs skills, que são habilidades comportamentais, indispensáveis ao profissional do mundo atual e muito requeridas pelas empresas.

PLENÁRIA (ND EXP): Conduzida por um expert, é o momento de sistematização do conteúdo, encerrando o Nanodegree Experience.



* Consultar disponibilidade dos formatos por curso em catálogo.



Quem somos

O IBMR foi fundado em 1969 com o objetivo principal de difundir educação e cultura em todo o território nacional, formando profissionais de nível superior preparados para as necessidades e os desafios do mercado de trabalho.

O Centro Universitário IBMR trouxe para o Rio de Janeiro novas oportunidades acadêmicas por meio de novos cursos de graduação e pós-graduação e infraestrutura de ponta, oferecendo aos seus alunos a oportunidade de participar de intercâmbios, programas de férias, feiras internacionais e cursos com currículo desenvolvido e supervisionado pelas melhores universidades do mundo.

Nossa missão é atuar com práticas inovadoras e de excelência no ensino, na extensão e nos processos de gestão de maneira a difundir o conhecimento, socializar boas práticas e formar profissionais que promovam o desenvolvimento da sociedade.

Recentemente, a busca constante pelas melhores práticas acadêmicas, o compromisso com a ética e a qualidade irrefutável do corpo docente renderam ao instituto o 1º lugar na avaliação do ENADE em Biomedicina e Fisioterapia entre as escolas privadas do Rio.

O IBMR faz parte do ecossistema **Ânima, o maior ecossistema de educação de qualidade do país**. O compromisso da Ânima é de sempre oferecer qualidade e inovação para os estudantes, colaboradores e professores, e isso só reafirma a nossa missão: **transformar a sociedade por meio da educação**.



Nossas Unidades

O IBMR, considerado um dos três melhores centros universitários privados do Estado do Rio de Janeiro, tem 52 anos de atuação no ensino superior.

Campus Barra

📍 Av. das Américas, 2603
Barra da Tijuca, Rio de Janeiro – RJ

CONHEÇA A UNIDADE

Campus Catete

📍 R. Corrêa Dutra, 126
Catete, Rio de Janeiro – RJ

CONHEÇA A UNIDADE

Campus Botafogo

📍 R. Praia de Botafogo, 158
Botafogo, Rio de Janeiro – RJ

CONHEÇA A UNIDADE



IBMR | Centro
Universitário IBMR
pós-graduação

ecossistema
ânima

Saiba mais sobre o
curso e sobre nossa
metodologia.

Acesse pos.ibmr.br

Pós-graduação IBMR

PORQUE UM NOVO MUNDO VEM AÍ.

WhatsApp | [\(21\) 3544-1137](https://wa.me/552135441137)