



**IBMR** | Centro  
Universitário IBMR  
pós-graduação

# Neurociência Aplicada à Educação

**Ciências Biológicas e da Saúde**

## Sumário

3 **Por que oferecemos o curso?** →

4 **Para quem é o curso?** →

5 **Programa do curso** →

8 **Conheça nossa metodologia** →

13 **Quem somos** →

14 **Nossas unidades** →

## Por que oferecemos o curso?

APROFUNDE-SE NA TEORIA E NA PRÁTICA DA NEUROCIÊNCIA

A neurociência tem ajudado especialistas a entenderem o que acontece no cérebro quando ele entra em contato com novas informações. Aplicada à educação, ela pode ajudar você, que é educador, na sua maneira de ensinar, tornando as práticas de aprendizagem mais eficientes e facilitando a fixação do conteúdo.

O curso de Pós-Graduação em Neurociência Aplicada à Educação capacita profissionais da área educacional para intervirem e atuarem de maneira assertiva nos processos de aprendizagem, assim como busca promover o conhecimento teórico-prático da abordagem neurocientífica envolvida nesses processos, possibilitando avaliações e intervenções para o desenvolvimento integral do aluno, tanto na área da aprendizagem quanto em suas competências cognitivas, emocionais e sociais. O curso enfatiza a discussão teórico-prática, por meio de uma metodologia diferenciada e temas inovadores, além de desenvolver conhecimentos e estratégias neurocientíficas, que garantem a eficácia no processo de ensino-aprendizagem.

# Para quem é o curso?

O curso de Pós-Graduação em Neurociência Aplicada à Educação é recomendado para profissionais com graduação em Psicologia e nas mais diversas áreas da Educação que desejam atualizar seus conhecimentos e desenvolver estratégias neurocientíficas para atuar na educação e saúde.



## Programa do Curso

**DURAÇÃO:** 2 semestres

**TITULAÇÃO:** Pós-Graduação Lato Sensu

### 1. Neurociência e o desenvolvimento humano

- » Comportamento Humano: aspectos inatos, aspectos sociais, transtornos psiquiátricos, modelo médico versus modelo comportamental, análise, possibilidades, limites, técnicas, procedimentos, ética e controle coercitivo.

### 2. Neurociência e a aprendizagem

- » Neurociência: história, relações com a educação e, bases neurobiológicas da aprendizagem;
- » Percepção, pensamento, comportamento e emoção;
- » Cérebro e aprendizagem.

### 3. Transtornos de aprendizagem

- » Transtornos de Aprendizagem: conceito, classificação, fatores, relações, desenvolvimento, comportamentos, genética e aprendizagem;
- » Dislexia e discalculia: avaliação e intervenção;
- » Impactos psicossociais das dificuldades de aprendizagem.

### 4. Educação e docência: leitura e perspectivas

- » Conceito de educação e cultura;
- » Concepções pedagógicas;
- » O processo histórico da prática docente;

- » História, fundamentação e a aplicação da legislação brasileira;
- » Pressão dos movimentos sociais por ampliação do direito à educação;
- » Diversidade e inclusão na educação: dilemas da educação e do educador no século XXI.

## 5. Estratégias de ensino-aprendizagem usando recursos tecnológicos

- » Recursos tecnológicos como estratégia de ensino e aprendizagem para o desenvolvimento de competências;
- » Possibilidades de ferramentas, síncronas e assíncronas, para a avaliação e o desenvolvimento da aprendizagem;
- » Eixos de acessibilidade informacional, comunicacional, na *web* e pedagógica;
- » Tecnologias assistivas e inclusão no processo de ensino e aprendizagem;
- » Possibilidades de fontes para consulta de suporte para o processo de ensino e aprendizagem;
- » Elaboração de curso *on-line*.

## 6. Neurociência da criatividade

- » Criatividade: conceitos, história, inteligências múltiplas, educação, estímulos, técnicas e processo;
- » Cérebro e criatividade.

## 7. Instrumentos de avaliação baseados em evidências e tecnologias digitais

- » A avaliação: delineamentos históricos e conceituais;
- » Jogos educativos: *role-playing game*;
- » Avaliação e jogos;
- » Inovação e práticas inovadoras em educação.
- » Tecnologias e educação;
- » Gamificação;
- » Inteligência artificial;

- » Nuvens;
- » Realidade aumentada e outras possibilidades;
- » A era digital: a experiência de Sugata Mitra;
- » Cibercultura;
- » Redes colaborativas e cultura maker: possibilidades para a avaliação;
- » Ambientes remotos/virtuais: a estrada do futuro;
- » Avaliação digital: os produtos Google *for Education*;
- » Mentimeter e interações simultâneas;
- » A dimensão do meta-aprendizado: aprender a aprender;
- » Abordagem positiva do erro: autoquestionamento e instrumentos alternativos de avaliação.

## 8. Neuropsicologia das funções cognitivas

- » Cérebro, comportamento e cognição;
- » Desenvolvimento e neuroplasticidade;
- » Teoria do desenvolvimento cognitivo de Piaget e Vygotsky, baseada no processamento da informação;
- » Modificabilidade cognitiva;
- » A neuropsicologia de Luria;
- » Avaliação neuropsicológica;
- » Neuropsicologia das funções executivas;
- » Cognição, neuropsicologia e aprendizagem;
- » Neuropsicologia no transtorno de déficit de atenção e hiperatividade;
- » Aspectos neuropsicológicos da dislexia.

# Conheça nossa metodologia

**Apostando no ensino 100% digital**, mesclamos conteúdos disponíveis em ambiente digital e encontros ao vivo, explorando ao máximo as potencialidades e benefícios de ambos.

→ A pós-graduação IBMR equilibra hard skills, absorvidas por meio das trilhas disponíveis na plataforma, com o desenvolvimento de soft skills, com encontros ao vivo e on-line, no formato de 6 e 12 meses.



## Estudo no ambiente digital

Os benefícios do estudo no ambiente digital começam pela flexibilidade de horário que esse modelo oferece

Ao ter o conteúdo já disponível no ambiente virtual, o aluno consegue controlar o seu próprio tempo de estudo, respeitando o seu tempo e ritmo de aprendizagem.



## Encontros on-line “ao vivo” e em grupo

auxiliam no seu aprendizado e complementam o conhecimento com a troca de experiências e o networking.

Nos encontros on-line, no modelo ao vivo, é possível desenvolver as soft skills (competências comportamentais), como pensamento crítico, comunicação clara e eficiente, mediação de conflitos e características de liderança.

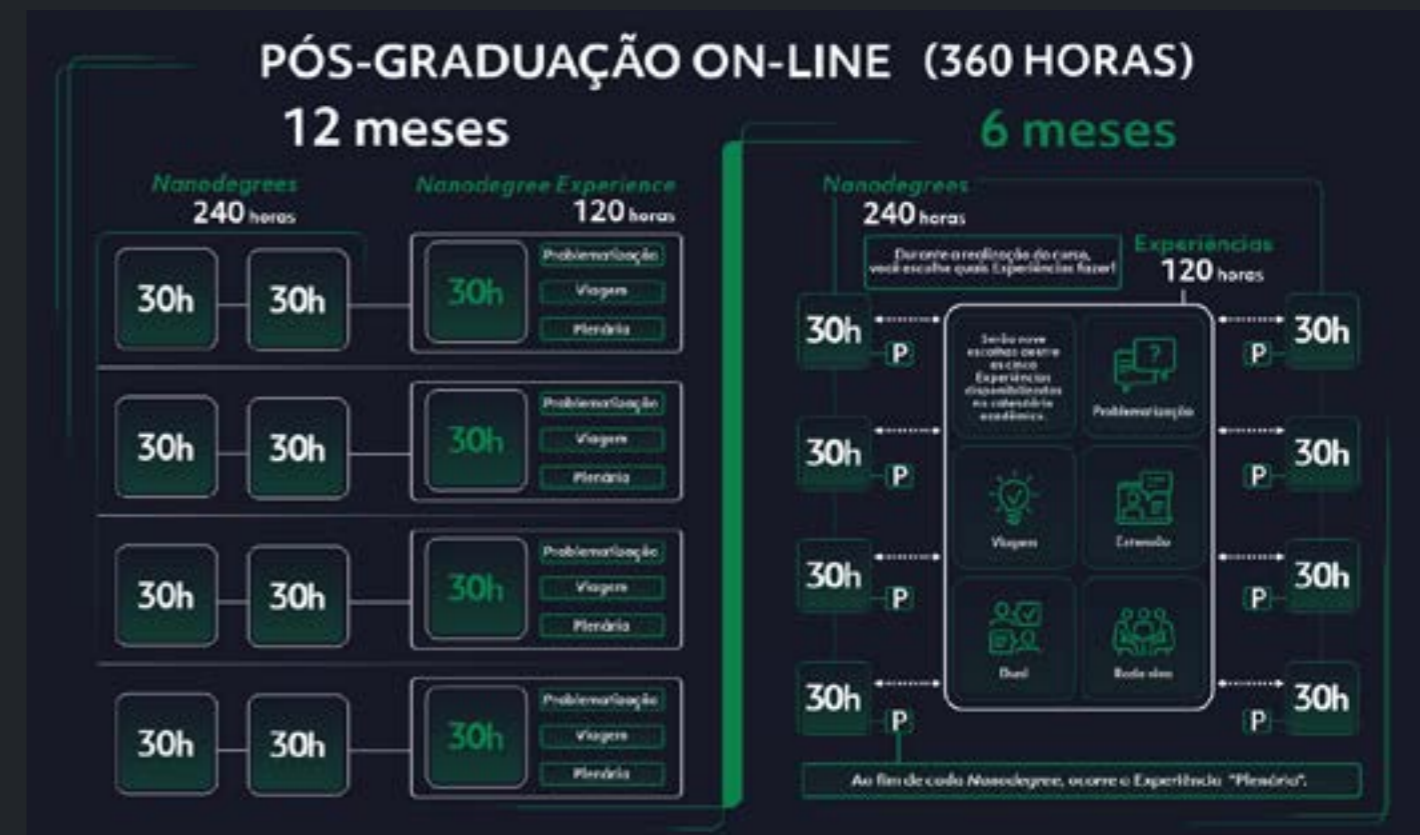
## MÓDULOS

Nossa Pós-Graduação é composta por diversos formatos, todos com muito conteúdo e desenvolvimento.



Para os cursos de 12 meses, são quatro módulos de estudo. Cada um dos Módulos é formado por dois nanodegrees e um nanodegree experience, **totalizando 90 horas** de estudos síncronos (ao vivo) e assíncronos (autoestudo).

Para os cursos de seis meses, são oito anodegrees, os quais possuem momentos assíncronos (autoestudo) e momentos síncronos (ao vivo) em grupo, **totalizando 240 horas**. As demais horas que compõem o currículo são trabalhadas por meio das experiências, as quais trarão oportunidades de muita interatividade e networking.



## NANODEGREES

**Os Nanodegrees integram a sua pós-graduação, conferindo certificação ao longo da sua jornada.**

Os nanodegrees objetivam o desenvolvimento de competências específicas associadas ao seu curso de formação e conferem certificações profissionais rápidas ao estudante.

Além disso, a cada Nanodegree, você participa de encontros virtuais e síncronos (ao vivo) com um mentor da área de conhecimento do seu curso.



## FORMATOS:

- Vídeo
- Leituras
- Podcasts
- Infográficos
- Experiências on-line síncronas



## NANOEXPERIENCE

**Os Nanodegrees Experience também são realizados por meio de encontros virtuais e síncronos (ao vivo), que propiciam momentos de interação e networking.**

As habilidades mais técnicas se encontram nos estudos em ambiente digital, e o desenvolvimento das soft skills acontecem nos encontros on-line, ao vivo e em grupo. Essas experiências são: Plenária, Problematização, Roda Viva, Dual, Viagem e Extensão. Conheça algumas delas:

### PARA OS CURSOS DE 6 MESES:

As experiências constituem excelentes oportunidades para networking (ampliação da rede de relacionamento), trocas de conhecimentos, experiências etc. Essas experiências são compostas por:



**PLENÁRIA:** A cada Nanodegree teremos um momento de interação síncrono com um expert (professor especialista no assunto), no qual o estudante pode aprofundar seu conhecimento, esclarecer suas dúvidas, trocar experiências etc. Nesta experiência, o estudante é matriculado automaticamente e a oferta ocorre ao fim de cada um dos Nanodegrees.

**PROBLEMATIZAÇÃO:** Trata-se de uma metodologia de aprendizagem da nova era do conhecimento, onde o estudante, em grupos de trabalho, irá experienciar a identificação de questões-chave e fazer o mapeamento de problemas, desenvolvendo suas hard skills (habilidades técnicas).

**VIAGEM:** É uma forma de aprender explorando as softs skills, que são habilidades comportamentais, indispensáveis ao profissional do mundo atual e muito requeridas pelas empresas.

**RODA VIVA:** São debates temáticos, que acontecem com a presença de um profissional (figura central da Roda Viva) que dialoga com mediadores convidados. A Roda Viva articula várias áreas de conhecimento e está diretamente relacionada com o cenário atual da profissão.

**DUAL:** Oferece experiências de aprendizagem em ambientes reais do mercado de trabalho, em parceria com empresas e instituições, apoiando o estudante na sua preparação para enfrentar os desafios profissionais cotidianos.

**EXTENSÃO:** Amplo portfólio de cursos de curta duração e com temáticas inovadoras, de todas as áreas do conhecimento, que possibilita uma jornada personalizada ao estudante.



## PARA OS CURSOS DE 12 MESES:

As Experiências constituem excelentes oportunidades para networking (ampliação da rede de relacionamento), trocas de conhecimentos, experiências etc. Estas Experiências são compostas por:

### ENCONTRO COM O ESPECIALISTA (ND):

A cada Nanodegree (ND) teremos um momento de interação síncrono com um professor especialista no assunto, no qual o estudante pode aprofundar seu conhecimento, dirimir suas dúvidas, trocar experiências etc.

**PROBLEMATIZAÇÃO (ND EXP):** Trata-se de uma metodologia de aprendizagem da nova era do conhecimento, onde o estudante, em grupos de trabalho, irá experimentar a identificação de questões-chave e fazer o mapeamento

problemas, desenvolvendo suas hard skills (habilidades técnicas).

**VIAGEM (ND EXP):** É uma forma de aprender explorando as softs skills, que são habilidades comportamentais, indispensáveis ao profissional do mundo atual e muito requeridas pelas empresas.

**PLENÁRIA (ND EXP):** Conduzida por um expert, é o momento de sistematização do conteúdo, encerrando o Nanodegree Experience.



\* Consultar disponibilidade dos formatos por curso em catálogo.

## Quem somos

O IBMR foi fundado em 1969 com o objetivo principal de difundir educação e cultura em todo o território nacional, formando profissionais de nível superior preparados para as necessidades e os desafios do mercado de trabalho.

O Centro Universitário IBMR trouxe para o Rio de Janeiro novas oportunidades acadêmicas por meio de novos cursos de graduação e pós-graduação e infraestrutura de ponta, oferecendo aos seus alunos a oportunidade de participar de intercâmbios, programas de férias, feiras internacionais e cursos com currículo desenvolvido e supervisionado pelas melhores universidades do mundo.

Nossa missão é atuar com práticas inovadoras e de excelência no ensino, na extensão e nos processos de gestão de maneira a difundir o conhecimento, socializar boas práticas e formar profissionais que promovam o desenvolvimento da sociedade.

Recentemente, a busca constante pelas melhores práticas acadêmicas, o compromisso com a ética e a qualidade irrefutável do corpo docente renderam ao instituto o 1º lugar na avaliação do ENADE em Biomedicina e Fisioterapia entre as escolas privadas do Rio.

O IBMR faz parte do ecossistema **Ânima, o maior ecossistema de educação de qualidade do país**. O compromisso da Ânima é de sempre oferecer qualidade e inovação para os estudantes, colaboradores e professores, e isso só reafirma a nossa missão: **transformar a sociedade por meio da educação**.



## Nossas Unidades

O IBMR, considerado um dos três melhores centros universitários privados do Estado do Rio de Janeiro, tem 52 anos de atuação no ensino superior.

### Campus Barra

📍 Av. das Américas, 2603  
Barra da Tijuca, Rio de Janeiro – RJ

CONHEÇA A UNIDADE

### Campus Catete

📍 R. Corrêa Dutra, 126  
Catete, Rio de Janeiro – RJ

CONHEÇA A UNIDADE

### Campus Botafogo

📍 R. Praia de Botafogo, 158  
Botafogo, Rio de Janeiro – RJ

CONHEÇA A UNIDADE



**IBMR** | Centro  
Universitário IBMR  
pós-graduação



Saiba mais sobre o curso e sobre nossa metodologia.

Acesse [pos.ibmr.br](https://pos.ibmr.br)

Pós-graduação IBMR

**PORQUE UM NOVO MUNDO VEM AÍ.**

WhatsApp | (21) 3544-1137